



تولید کننده محصولات شیمیایی ساختمان

PARSICA

Manufacturer of building
Chemical products

Mobile: 0912 182 3873

Web: www.parsica.co



028-33662033

028-33662066

028-33662099

About Parsica

شرکت سیکا پارس سازه البرز (سهامی خاص) به پشتوانه 10 سال کار تحقیقاتی و با بهره مندی از آخرین تکنولوژی و استانداردهای روز دنیا و با در اختیار داشتن کادر فنی و مجرب بیش از 100 نوع محصول شیمیایی مرتبط با صنعت ساختمان اعم از افزودنی های نسل جدید بتن فوق روان کننده ها، ملات های تعمیراتی، گروت های منبسط شونده، آب بند کننده های بتن و ملات، چسب کاشی و سنگ آنتیک و ... را تولید کرده و در بازارهای داخلی و خارجی با نام تجاری پارسیکا عرضه می نماید.

درباره پارسیکا

Manufacturer of building
chemical products

www.parsica.co

028-33662033 028-33662066
028-33662099

قزوین . کیلومتر ۲ جاده رشت . روبروی کارخانه شیشه
ابتدای جاده میدان دام . شرکت پارسیکا

مایع شستشوی سنگ و آجر نما.....۲۹
چسب بلوک شیشه ای.....۳۱
چسب بلوک سی ال سی.....۳۳
گروت اپوکسی.....۳۵
گروت پایه سیمانی.....۳۷
ملات تعمیراتی.....۳۹
هارد ملات.....۴۱
کفپوش گرانیتی.....۴۳
کیورینگ.....۴۵
ضد یخ بتن و ملات.....۴۷
پوشش قیری آماده.....۴۹
روغن قالب.....۵۱

چسب کاشی و سرامیک.....۱
چسب پرسلان.....۳
چسب کاشی خمیری.....۵
چسب آجر دو جزئی.....۷
نانو آبگریز نما.....۹
پرایمر سطوح گچی.....۱۱
ابر روان کننده بتن.....۱۳
فوق روان کننده بتن.....۱۵
آببندکننده بتن و ملات(پلاستوپروف).....۱۷
ملات آبنندی انعطاف پذیر.....۱۹
ملات آبنندی یک جزئی(تاپ سیل).....۲۱
ژل و پاورژل میکروسیلیس.....۲۳
پودر بندکشی سرامیک و آجر.....۲۵
پودر بند کشی دو جزئی.....۲۶
چسب بتن و ملات.....۲۷



فواید

غیرسمی - سهولت استفاده و کارایی بالا - چسبندگی عالی به سطوح و کاشی های قدیمی
سبکی سازه و سرعت عمل اجرایی - مناسب برای کاربرد در داخل و خارج ساختمان
اجرای مستقیم روی آستر سیمانی بتنی و حتی ملات های آهکی ایجاد پیوند واتر پروف
و مقاوم در برابر آب و قابلیت استفاده در استخر آب

چسب کاشی و سرامیک Ceramic tile adhesive

چسب کاشی و سرامیک حاوی پلیمر با خاصیت آب بندی و چسبندگی بالا. ترکیبی از مواد سیمانی به همراه افزودنی های پلیمری و مسلح شده بالیاف سلولزی که تنها با افزودن آب به آن چسبی با قدرت چسبندگی زیاد و مقاوم در برابر آب برای کاشی کاری ایجاد میشود

موارد مصرف

کاشی کاری دیوار و کف
نصب سنگین مرمر و موزائیک
کاشی کاری روی کاشیهای قدیمی
نصب کاشیها و قطعات عایق صوتی

میزان مصرف

هر یک کیلوگرم چسب کاشی پودری سطحی معادل 0.250 تا 0.375 مترمربع را با ضخامت 2 تا 3 میلیمتر می پوشاند
22 تا 25 درصد وزن چسب کاشی به آن آب اضافه شود

میانگین 4/6 لیتر آب برای هر کیسه 20 کیلوگرمی



چسب پرسلان

Porcelain adhesive

یارسیکا



چسب کاشی پودری پرسلان محصولی کرم رنگ، تک جزئی بر پایه سیمان و پلیمرهای اصلاح شده است که از آن می توان برای نصب انواع گرانیت، کاشی های پرسلانی، سنگ، سفال و آجر استفاده کرد. با توجه به قدرت چسبندگی بالا و همچنین مقاومت رطوبتی مناسب این محصول، می توان از آن برای نصب کاشی، سنگ و سرامیک در اماکن پرتردد، اماکن با سیستم گرمایش از کف، بر روی دیوار و کف و در فضاهای داخلی و خارجی ساختمان استفاده کرد

موارد مصرف

نصب انواع گرانیت، کاشی های پرسلانی، سنگ، سفال و آجر حتی در محیط های مرطوب و پر تردد

فواید

محصول آماده بمصرف، فقط با افزودن آب در محل کار
چسبندگی فوق العاده زیاد به انواع مصالح ساختمانی
مقاومت عالی در برابر آب ومحیط مرطوب
انعطاف پذیری عالی در برابر حرکتهای ساختمانی
نصب عمودی وآسان و چسبندگی فوق العاده عالی
مقاومت بالا در مقابل آب و غوطه وری در آب
عاری از مواد فرار
حفظ چسبندگی و خواص در سیستم های گرمایش از کف

میزان مصرف: 3 تا 4 کیلوگرم در متر

مدت قابل استفاده بعد از ترکیب با آب : 3 ساعت





چسب کاشی خمیری

Ceramic tile adhesive

چسب کاشی خمیری ، مخصوص نصب کاشی بر روی کاشی کاشی روی سطوح سیمانی، کاشی روی سطوح گچی و نصب سنگ نما، ساخته شده بر پایه رزین های مصنوعی مناسب، بدون وجود مواد مضر برای پوست دست

موارد مصرف

نصب انواع کاشی بر روی گچ، سنگ، و... روی سطوح مختلف (چسباندن کاشی روی کاشی (سطوح قدیمی) نصب آسان کاشی بدون نیاز به برداشتن کاشی قدیمی

میزان مصرف

بسته به میزان تخلخل سطوح زیرکار و ناهمواری آن میزان مصرف کاشی خمیری معادل 3 الی 4 کیلوگرم برای هر متر مربع

چسب خمیری آماده مصرف بوده و نیاز به ترکیب با هیچگونه ماده‌ای ندارد



با بالاترین کیفیت و ضریب اطمینان امکان چسباندن کاشی را روی انواع سطوح همچون سیمانی، گچی کاشی روی کاشی؛ کاشی کاری کامل تا زیر سقف و حتی نصب آینه روی خود سقف را برای شما ایجاد نماید



موارد مصرف

نصب آجر نما
نصب سنگ مرمر و موزائیک
کاشی کاری روی کاشی های قدیمی
نصب کاشیها و قطعات عایق صوتی

میزان مصرف

هر یک کیلوگرم چسب آجر سطحی معادل 0.250 تا 0.375 متر مربع را با ضخامت 2 تا 3 میلیمتر می پوشاند

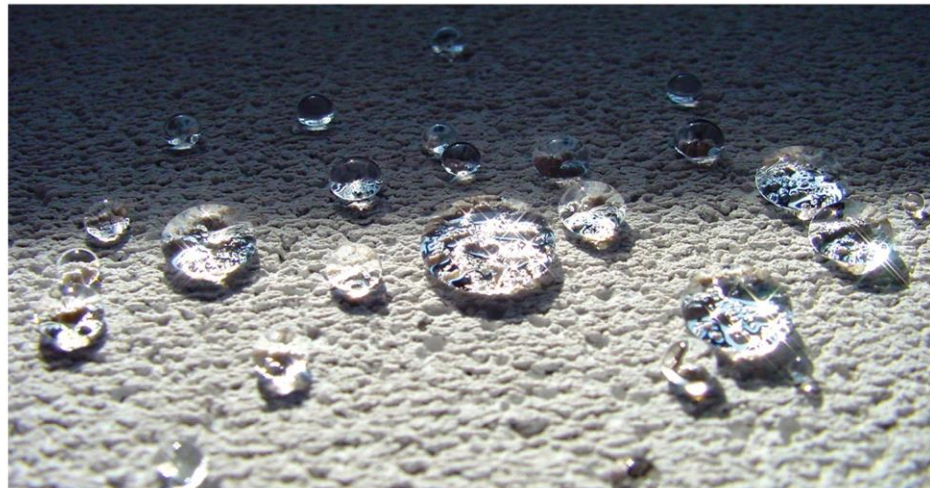
نسبت اختلاط: 8 کیلو گرم مایع برای 20 کیلو پودر



چسب آجر دو جزئی و پودری Brick glue

چسب آجر دوجزئی محصولی که شامل مواد سیمانی به همراه افزودنی های پلیمری و مسلح شده با الیاف سلولزی است که چسبی با قدرت چسبندگی زیاد و مقاوم در برابر آب برای چسباندن آجر نما مورد استفاده قرار میگیرد



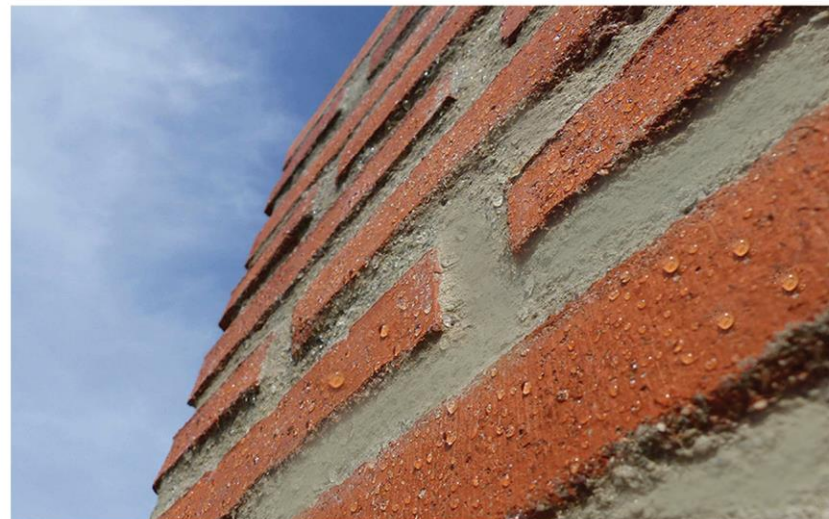


فواید

جلوگیری از نفوذ آب به عمق مصالح با ایجاد خصوصیت آبگریزی
مقاوم در برابر اشعه خورشید
عدم چسبندگی گرد و خاک روی سطح
جلوگیری از جذب عمقی آلودگی ها روی سطح
عدم ایجاد پوسته
کاملاً بی رنگ

نانو آبگریز نما Nano hydrophobic facade

پوشش آبگریز نمای ساختمان کاملاً بی رنگ بوده و در ظاهر هیچ گونه تغییری ایجاد نمیکند. اجرای آن بسیار آسان است دو در زمان بسیار کمی میتواند صورت پذیرد. همچنین پوشش آبگریز نمای پارسیکا از شوره زدن نماهای خارجی ساختمان نیز جلوگیری میکند



میزان مصرف

از هر لیتر نانو آبگریز پارسیکا برای پوشش سطحی
بین 4 تا 5 متر مربع از نمای ساختمان استفاده
می گردد

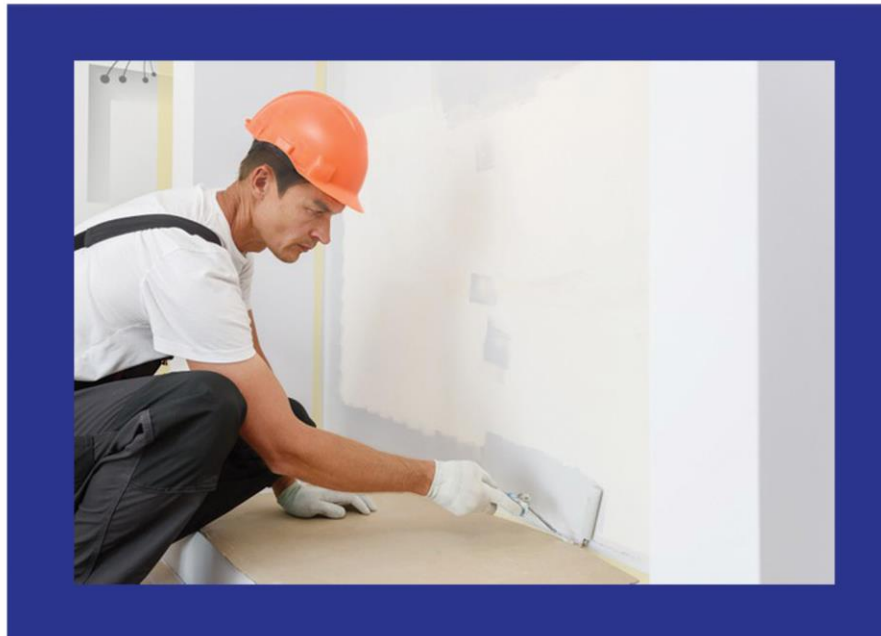


میزان مصرف

بسته به سطوح زیر کار متغیر می باشد و پیشنهاد می شود میزان مصرف پرایمر گچ را با توجه به سطح زیر کار و از طریق آزمون های کارگاهی مشخص کنید اما در شرایط معمولی برای پاشیدن به روی سطوح حدود 5 تا 7 متر مربع را می توان با یک لیتر پرایمر گچ پوشش داد



پارسیکا



پرایمر سطوح گچی

Plaster Surface Primer

از پرایمر گچ جهت افزایش مقاومت و چسبندگی مصالح ساختمانی نظیر چسب کاشی و موارد مشابه به سطوح گچی استفاده می شود

موارد مصرف

پرایمر گچ مناسب جهت زیر سازی جهت نصب انواع پوشش برای سطوح گچی و همچنین باعث افزایش چسبندگی و سرعت مورد نیاز برای نصب پوشش های جدید از قبیل چسب کاشی کاغذ دیواری و ... بر روی گچ میشود
سطح زیر کار پرایمر گچ باید خشک، تمیز و فاقد آلاینده هایی نظیر گرد و غبار و چربی باشد سپس میزان مورد نظر از پرایمر گچ را توسط برس، قلم مو و یا پیستوله بر روی سطح زیر کار اندود کنید

ابر روان کننده بتن Concrete Lubricants

ابر روان کننده ها آخرین و جدیدترین نسل از روان کننده های بتن می باشند که بر پایه پلی کربوکسیلات بوده و برای تولید بتن های ویژه از جمله بتن های خودمتراکم با نسبت آب به سیمان کمتر از ۴۰٪ کاربرد دارند



پارسیکا



موارد مصرف

برای تولید بتن در کارگاه جهت دستیابی به کیفیت بالا مانند بتن آماده مناسب می باشد جهت استفاده در فصل تابستان برای بتن های با مسافت حمل بالا و بتن ریزی هایی که با تاخیر زیاد مواجه می شود مناسب می باشد. امکان کاهندگی قابل توجه آب؛ ایجاد چسبندگی و پیوستگی بین سنگدانه ها و همچنین خود تراکمی بتن (بتن خود ویبره) رافراهم می سازد

میزان مصرف

جهت تولید بتن های پلاستیکی و خمیری میزان مصرف پیشنهادی 0.2 تا 0.9 درصد وزن سیمان مصرفی است جهت تولید بتن های خود ویبره (s.c.c) و بتن های با روانی بالا میزان مصرف 1 تا 1.5 درصد وزن سیمان مصرفی است

پاور پلاست V/Z

پاور پلاست W/A

پاور پلاست 05

پاور پلاست 03

پاور پلاست 01



موارد مصرف

در مواردی که مقاومت اولیه بالا پس از 8 الی 24 ساعت مورد نظر باشد در کارخانه های بتن آماده و برای استفاده با دمای بین 5 تا 20 درجه سانتیگراد قابل استفاده است استفاده از این ماده امکان مالش و پرداخت سطح بتن را در دماهای پایین فراهم می آورد بدون آن که از پیوستگی و چسبندگی بتن کاسته شود این محصول برای استفاده در بتن دال ها و سیستم سقف ها به ویژه در زمستان که بتن در معرض هوای سرد قرار دارد بسیار مناسب است

سیکا پلاست T60

سیکا پلاست T63

سیکا پلاست Z230

سیکا پلاست W/3

موارد مصرف

میزان مصرف پیشنهادی برای دستیابی به بتن خمیری و با مقاومت اولیه بالا بین 0.7 تا 1.5 درصد وزن سیمان مصرفی است



فوق روان کننده بتن

Lubricant Concrete



فوق روان کننده ها بر پایه نفتالین سولفات گونه ای دیگر از مواد افزودنی کاهنده آب و افزایش دهنده روانی بتن می باشند که به جز سهولت اجرا باعث افزایش مقاومت اولیه و نهایی بتن و باعث افزایش خاصیت چسبندگی مصالح بکاررفته و کاهش جمع شدگی بتن می گردد و با استاندارد ASTM C 494-81 Type A مطابقت دارند



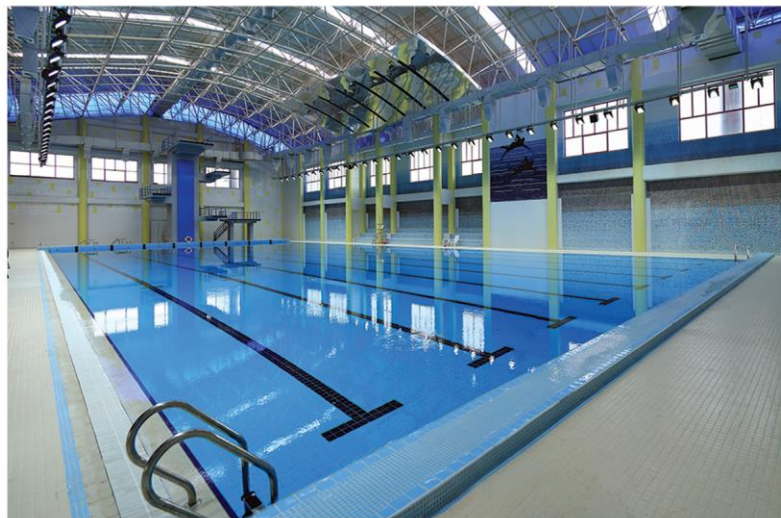
طریقه اختلاط

این ماده را می توان مستقیم به آب اختلاط قبل از افزودن به مصالح اضافه کرد پلاستوپروف با انواع سیمان پرتلند از جمله سیمان ضد سولفات (S.R.C) سازگار است در صورت مصرف بیش از اندازه باعث افزایش زمان گیرش می شود

میزان مصرف: 0.5 درصد وزن سیمان مصرفی می باشد

موارد مصرف

مخازن آب و سد ها
تأسیسات فاضلاب
کانال ها، آبروها
و هر کجا که بتن آب بند مورد نیاز باشد



پلاستوپروف (آببند کننده بتن و ملات) Plasto Proof

این ماده افزودنی مایعی است که هم به عنوان روان کننده موثر و هم بعنوان آب بند کننده بتن مورد استفاده قرار می گیرد و همچنین مطابق با ASTM C 494-81 Type A است

فواید

کاهش جمع شدگی
افزایش مقاومت بتن در سیکل های یخ زدگی بدون کلراید است و به آرماتور صدمه نمی زند
بهبود آب بندی، افزایش مقاومت و دوام بتن
بهبود کارایی بتن بدون نیاز به مصرف آب اضافی
تراکم آسانتر بتن و ایجاد بتنی فشرده تر، با نمای ظاهری بهتر





ملات آبنندی انعطاف پذیر Sika Flexicem 2k

یک غشای سیمانی دو جزئی انعطاف پذیر و تقویت شده با الیاف است که برای آب بندی سطوح بتنی بکار می رود این ماده بتن را در برابر خوردگی شیمیایی ناشی از نمکهای یخ زدا، سولفات ها، کلرایدها، و دی اکسید کربن محافظت میکند

فواید

قابلیت پوشش ترک و امکان اجرا بصورت مسلح شده با الیاف-چسبندگی مناسب به بسیاری از سطوح مانند بتن، ملات های سیمانی، سنگ، سرامیک، و آجر-توانایی تحمل لرزش و کرنش در سطح زیر کار

طریقه اختلاط

جزء مایع را درون یک ظرف تمیز و با اندازه مناسب ریخته و در حالی که آن را توسط همزن برقی با دور پایین (300 الی 500 دور در دقیقه) بهم می زنید بتدریج جزء پودر را به آن اضافه کرده و بهمزدن را ادامه دهید تا مخلوطی یکدست حاصل شود



موارد مصرف

آب بندی حوضچه های بتنی و مخازن آب آشامیدنی و آب بندی پشت بام، بالکن، تراس، آب نما، استخر، حمام و سرویسهای بهداشتی قبل از نصب سرامیک یا سنگ - حفاظت ستون ها، تیرها، و پلهای بتنی در جاده ها و راه آهن، در برابر نفوذ دی اکسید کربن، همچنین حفاظت از سازه هایی که ضخامت پوشش بتنی روی آرماتورها کمتر از حد معمول است - حفاظت از سطوح بتنی در تماس با آب دریا نمکهای یخ زدا (مانند سدیم کلراید و کلسیم کلراید)، و سولفاتها - آب بندی دیوارهای حائل و اجزاء بتنی پیش ساخته مدفون در خاک بعنوان لایه تسطیح کننده انعطاف پذیر برای سازه های بتنی با مقطع نازک، شامل سازه هایی که تحت فشار، مقداری تغییر شکل می یابند مانند پانلهای پیش ساخته و ...





طریقه اختلاط

اجرای آسان توسط ماله فلزی، لیسه، غلطک، قلم مو، و دستگاه پاشش ملات قابلیت پوشش ترک و امکان اجرا بصورت مسلح شده با الیاف چسبندگی مناسب به بسیاری از سطوح مانند بتن، ملاتهای سیمانی، سنگ، سرامیک، و آجر توانایی تحمل لرزش و کرنش در سطح زیر کار

ملات آببندی یک جزئی (تاپ سیل) Water Proof

تاپ سیل با ایجاد یک پوشش سطح را از تماس و نفوذ عوامل جوی و محیطی همچون آب، رطوبت، آفتاب، روغن و سایر مواد شیمیایی محافظت نموده و موجب افزایش طول عمر و زیبایی ظاهری سازه می گردد

موارد مصرف

آب بندی حوضچه های بتنی و مخازن آب آشامیدنی
آب بندی پشت بام، بالکن، تراس، آب نما، استخر
حمام و سرویس های بهداشتی قبل از نصب سرامیک
یا سنگ و...

پس از ساخت هر گونه ملات یا بتن و یا چسب بتن
بیش از یک روز سطح کار را مرطوب نگهدارید

موارد مصرف

این ماده خصوصیات فوق روان کننده و میکروسیلیس را در بتن دارد
رفع نفوذپذیری بتن و افزایش مقاومت سایشی
کاهش میزان مصرف سیمان و افزایش اسلامپ بتن
جابجایی، نگهداری و مصرف بسیار آسان و حمل بتن در ساخت های طولانی
امکان کاهش آب اختلاط بتن نزدیک به 30% کاهش هزینه ساخت بتن

فواید

کاهش هزینه حمل و نقل نسبت به ژل میکروسیلیس مایع
کاهش فضای انبارداری و سهولت انبارداری پاکت نسبت به سطل
کاهش میزان مصرف در طرح اختلاط به میزان 50%
امکان آسان تر طرح اختلاط مدیران فنی

میزان مصرف: در شرایط معمولی میزان 5 الی 8 درصد وزن سیمان خواهد بود

ژل را می توان پس از اختلاط کامل به بتن اضافه و یا در آب بتن حل نمود و
سپس به اجزا خشک بتن اضافه نمود



ژل و پاور ژل میکروسیلیس

Silika Gel

ماده ای ترکیبی می باشد که بر پایه میکروسیلیس و مواد روانساز و نسل جدید افزودنی بتن و واترپروف و مواد ضد آب
تولید گردیده است و همچنین مطابق استاندارد ASTM C494-86 Type G and BS 5075:Part 3 میباشد



پودر بند کشی دو جزئی Bonding powder 2 pack

تایل گروت، پودر بندکشی دو جزئی پایه سیمانی اصلاح شده با پلیمر به همراه مایع مخصوص مقاوم در برابر آب است و مناسب استفاده در همه مناطق

میزان مصرف کفایت جزء مایع را به پودر اضافه کرده. ملات حاصله جهت پر کردن درزها قابل استفاده است



پودر بند کشی سرامیک و آجر

Bonding powder ceramic & break

پودر بندکشی یک جزئی پایه سیمانی اصلاح شده با پلیمر و مقاوم در برابر آب و مناسب استفاده در تمامی شرایط آب و هوایی و در رنگ های متفاوت قابل عرضه است

موارد مصرف

پودر بند کشی را می توان برای پر کردن درز بین سرامیک، موزائیک، مرم، سنگ، آجر و کاشی کف بکار برد

فواید

در برابر آب مقاوم است
در مقابل شوینده ها مقاوم است
چسبندگی عالی به کناره های کاشی دارد

نسبت اختلاط: آب به پودر: 1 به 3



چسبندگی فوق العاده - غیر خورنده و آماده مصرف
 مقاومت بسیار خوب در برابر آب - کاهش جمع شدگی و الاستیسیته بالاتر
 به آسانی با آب اختلاط ترکیب می شود - بهبود قابل ملاحظه مقاومت سایشی و شیمیایی
 حتی در محیط های بسیار قلیایی نیز هیدرولیز تبدیل نمی شود

نسبت اختلاط: بسته به کاربرد مورد نظر به نسبت 1:1 تا 1:3 به آب اختلاط افزوده میشود



چسب بتن و ملات Bond



موارد مصرف

لایه های مقاوم در برابر سایش
 ملات های لکه گیری با ضخامت کم
 دوغاب چسباننده بین بتن جدید و قدیم
 تولید انواع ملات های تعمیراتی برای بتن
 ملات های کاشی کاری، ملات های بنایی، کروم بندی کف

یک محلول امولسیون پلیمریست که به ملات افزوده میشود
 تا چسبندگی و مقاومت در برابر آب آن را بهبود بخشد
 این ماده یک امولسیون با کیفیت بالا است که ویژگی های
 ملات سیمانی را بطور قابل ملاحظه ای اصلاح می کند و آنها
 را افزایش می دهد



مایع شستشوی سنگ و آجر نما Stone & brick washing liquid



مایع شستشوی سنگ و آجرنما به خوبی جرم را از نمای ساختمان پاک مینماید این محصول به نحوی طراحی شده است که به رنگ و بافت نما آسیبی نمیرساند و با پیستوله و یا فرچه قابل استفاده است و همچنین پس از کاربرد بهترین چشم انداز را به نمای ساختمان میبخشد

فواید

مایع شستشوی نما ساختمان برای تمیز کاری و شستشوی نمای سنگ، نمای آجر، نمای کامپوزیت و... کاربرد دارد. مایع شستشوی نما به خوبی دوده و سیاهی را از سطح پاک می نماید و همچنین به دلیل مرغوبیتی که داردمصرف آب را کاهش می دهد



میزان مصرف: یک کیلوگرم ۴ متر از نما شستشو میدهد



روش اجرا: حداقل و حداکثر اجرا برای هرلایه به ترتیب 1 و 5 میلی‌متر می‌باشد

میزان مصرف: برای هرلیتر ملات تازه حدود 1/5 کیلو پودر مورد نیاز است

پارسیکا



چسب بلوک شیشه ای Glass block adhesive

یک ملات آماده برای چسباندن بلوکهای سبک می باشد که برپایه سیمان اصلاح شده با پلیمرها و مسلح شده با الیاف است که در ضخامت بسیار کم (بین 3الی 5 میلی‌متر) اجرا میشود
ملات با صرفه ای است که برای اجرای بلوک های سبک همچنین تعمیر آنها نیز مورد استفاده قرار میگیرد



فواید

مقاومت در برابر سولفات
غیرسمی و خوردگی ناپذیر
اختلاف فقط با آب
غلظت قابل تنظیم

چسبندگی عالی به بلوک های سبک
مقاومت عالی در برابر انجماد
مقاومت مکانیکی بالا



موارد مصرف

پلاستر و جایگزین گچ کاری روی قطعات بلوک سبک
پرکردن بندها، ترمیم آسیب دیدگی و پریدگی قطعات بلوک سبک
نصب انواع آجر بلوک هبلکس، سیلکس، بتن سبک و بتن گازی و بتن فومی

میزان مصرف

ضخامت لازم جهت چسباندن: 2 الی 3 میلیمتر میباشد. چسب آماده شده
را می توان تا 2 ساعت مصرف کرد به همین خاطر ضایعات چسب بلوک
در حد صفر است

چسب بلوک CLC Block clc adhesive

این چسب بر پایه سیمان بوده که حاوی مواد شیمیایی بخصوصی برای بالا رفتن چسبندگی و کارپذیری می باشد. استفاده از این چسب برای نصب قطعات بتن سبک و پیش ساخته که قابلیت جذب آب زیادی را دارند مناسب است

فواید

بدون ضایعات
غیر قابل اشتعال
چسبندگی زیاد به قطعات
آماده مصرف فقط با افزودن آب
کاهش بار اضافی بر روی ساختمان



گروت اپوکسی Grout Epoxy

این محصول یک گروت اپوکسی سه جزئی فاقد حلال و خود ترازشونده (self level) است

موارد مصرف

گروت اپوکسی دارای خاصیت خودتراز شونده و روان قابل استفاده بر روی بتن، سنگ، فولاد، آلومینیوم، چوب، پلی استر و اپوکسی می باشد
کاشتن (چسباندن) سازه ای - میل مهاری و تکیه گاه ها - مهار بندی و میلگردهای کلاف
میلگردهای انتظار (میلگردهای ریشه ای) - گروت ریزی زیر: ریل ها
پایه های فونداسیون ماشین آلات - پایه نرده های جان پناه و ستون ها
تونل ها ، پل ها و تکیه گاه پله ها - صفحه های تکیه گاهی (بیس پلیت)

طریقه اختلاط

ابتدا جزء A را درون یک ظرف ریخته و جزء B را به آن اضافه کنید. همزدن با استفاده از یک همزن سبکی دور پایین (حداکثر 300 دور در دقیقه) انجام گیرد تا اینکه یک مخلوط یکدست با غلظت و روانی مناسب بدست آید سپس مخلوط حاصل را در یک ظرف مناسب ریخته جزء C (ماسه) در هنگام همزدن (سه دقیقه) به مخلوط اضافه گردد و این عمل تا به دست آمدن یک مخلوط همگن ادامه یابد



گروت پایه سیمانی Grout base grout

گروت سیمانی (گروت پایه سیمانی) ملات آماده بر پایه سیمان با مقاومت بسیار بالا و انبساط کنترل شده بدون جمع شدگی که برای گروت ریزی زیر صفحه ستون و پرکردن حفره ها و فضای خالی زیر بیس پلیت ها و اجرای فونداسیون ماشین آلات سنگین و ثابت سازی قطعات پیش ساخته و سایر موارد مصرف گروت بکار میرود



در برابر UV پایدار است، تغییر رنگ نمی دهد، زرد و پوسته پوسته نمی گردد

موارد مصرف

پرکردن فضای خالی زیرصفحه ستون ها و بیس پلیت ها (گروت زیر صفحه ستون - پرکردن شکاف ها و ترک های عمیق کف و دیوار و فضای اطراف آرماتورها - اجرای زیرسازی صفحات فولادی و فونداسیون ماشین آلات سنگین و نصب آنها

فواید

بهبود و افزایش مقاومت در برابر آب و رطوبت - کاربرد آسان و خشک شدن سریع
ایجاد لایه با دوام بالا و براق بر روی بتن چرب- بی نیاز کردن سطح از انواع پولیش ها و سایر رزین ها

هرکیسه 25 کیلویی گروت 12.9 آب مورد نیاز است



ملات تعمیراتی Repair mortar

محصولی است برپایه سیمان به همراه افزودنی های پلیمری و مسلح شده با الیاف سلولزی با قدرت چسبندگی و مقاومت بالا جهت تعمیرات ساختمان های بتنی به کار میرود.

فواید

غیر سمی - چسبندگی بالا - سهولت استفاده و کارایی بالا
ایجاد پیوند واتر پروف و مقاوم در برابر آب - قابلیت استفاده در استخر آب
مصرف کم، سبکی سازه و سرعت عمل اجرایی - اجرای مستقیم روی آستر سیمانی، بتنی و حتی ملاتهای آهکی

میزان مصرف

هر یک کیلوگرم چسب کاشی پودری سطحی معادل 0/250 تا 0/375 متر مربع را با ضخامت 2 تا 3 میلیمتر می پوشاند

موارد مصرف

تعمیرات بتن در صورت کرمو شدن یا شکست و ترک سطوح بتنی با تایید مهندس ناظر

نسبت اختلاط: 8 کیلوگرم آب برای 20 کیلوگرم پودر



پارسیکا



هارد ملات Hard mortar

کفپوشی است که هم در برابر سایش بسیار مقاوم است و هم مانند بتن رنگی باید بر روی بتن تازه اجرا شود و اگر در محلی می خواهید انجام دهید که بتن آن قدیمی است باید ابتدا 8 تا 10 سانتی متر بتن تازه ریخت و بعد کفپوش را اجرا کرد و این را هم بدانید که اگر 12 ساعت از اجرای بتن تازه بگذرد دیگر روی آن کفپوش هارد ملات اجرا نمی شود

مشخصات

هارد ملات بصورت رنگی عرضه می گردد (آبی، سبز، زرد، قرمز، قهوه ای، خاکستری)
هارد ملات دارای مقاومت بالا در برابر آلایندگی های چون روغن و بنزین است
هارد ملات فاقد افزودنی های فلزی است (غیر قابل اکسیداسیون در برابر رطوبت)
دارای مقاومت سایشی و فشاری بسیار بالا
هارد ملات دارای قابلیت اجرا بصورت ملاتی و خشکه پاشی می باشد
هارد ملات با مقاومت فشاری و خمشی بسار بالا است
هاردملات در برابر سیکل های ذوب و یخبندان دارای مقاومت بسیار بالایی است
هارد ملات کفپوش غیر لغزنده محسوب می گردد

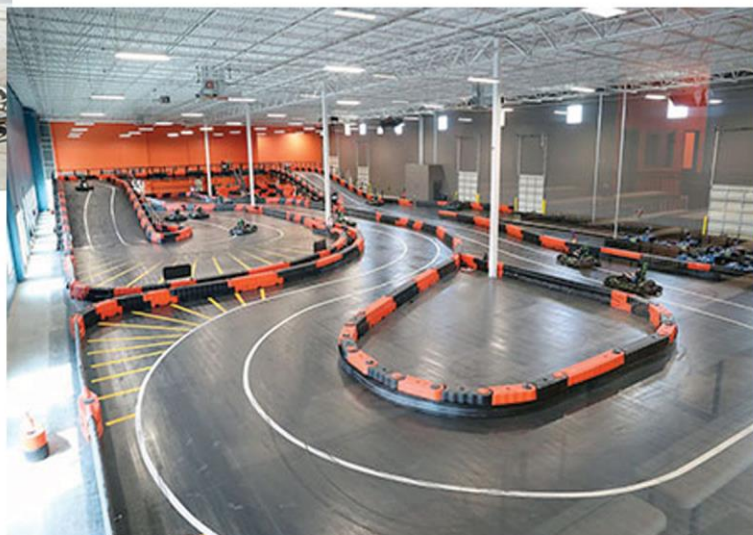
موارد مصرف

کف سازی محوطه - کف سازی سردخانه ها
کف سازی کشتار گاه ها - کف سازی صنایع پتروشیمی
کف سازی صنایع دارویی و غذایی - کف سازی انبار ها
کف سازی بیمارستان ها و آزمایشگاه ها
کف سازی کارگاه های صنعتی - کف سازی های نظامی
کف سازی پارکینگ ها



میزان مصرف

در شرایط معمول 4.5 الی 6 کیلوگرم بر متر مربع و برای دستیابی به روکش تقویت کننده سطحی به ضخامت 2 الی 3 میلیمتر





فواید

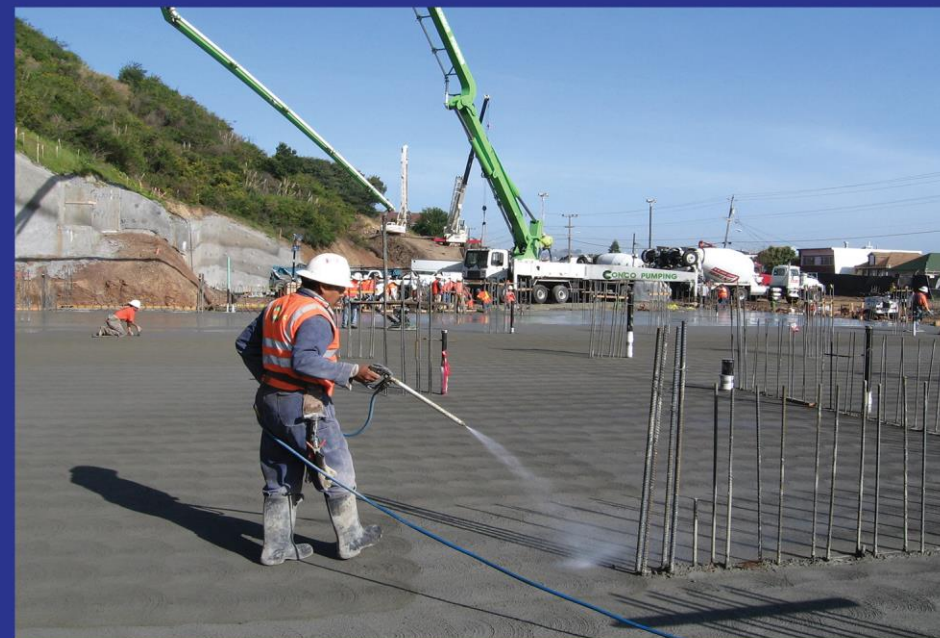
بهبود و افزایش مقاومت در برابر آب و رطوبت
کاربرد آسان و خشک شدن سریع
ایجاد لایه با دوام بالا و براق بر روی بتن چرب
بی نیاز کردن سطح از انواع پولیش ها و سایر رزین ها



کفپوش گرانیتی
Epoxy flooring

این محصول یک پوشش گرانیتی کف، مقاوم در برابر سایش و ضربه می باشد و برای کلیه سطوح کف از جمله:
تعمیرگاه ها، انبار کارخانه ها، پارکینگ ها و گاراژها مورد استفاده قرار می گیرند

در برابر UV پایدار است، تغییر رنگ نمی دهد، زرد و پوسته پوسته نمی گردد



یک مایع عمل آوری بتن که برای جلوگیری از تبخیر آب بتن استفاده می شود

فواید

تضمین دستیابی به مقاومت های مطلوب کاهش شدگی و خطر ترک خوردگی خمیری در بتن

صرفه جویی در هزینه های مربوط به مراقبت و محافظت از بتن

افزایش مقاومت بتن در برابر یخبندان و کاهش پودر شدگی بتن سطح

موارد مصرف

برای سطوح سازه های بتنی که پس از بتن ریزی بر روی آنها رفت و آمد می شود مناسب است. این ماده بر روی بتن تازه ریخته پاشیده می شود تا با ایجاد یک لایه نازک روی سطح بتن از تبخیر زود هنگام آب جلوگیری کند، بدون این که در گیرش بتن تغییری حاصل شود ، این ماده اجازه می دهد که بتن به خوبی به عمل آید و به کیفیت مطلوب برسد. کیورینگ بویژه در بتن ریزی در سطوح وسیع کاربرد دارد



میزان مصرف

بسته به میزان وزش باد و طوبت و دمای محیط، مقدار پوشش متفاوت می باشد. به عنوان یک راهنمای کلی، مقدار مصرف آن حدود 18/0 کیلوگرم بر مترمربع





میزان مصرف

افزایش مقاومت در مقابل یخبندان
فاقد کلراید است و به آرما تور لطمه نمی زند
کاهش مقدار آب بتن بدون کم شدن کارآیی و بهبود مقاومت بتن

میزان مصرف: 1 درصد وزن سیمان مصرفی



پارسیکا



ضد یخ بتن و ملات Antifreeze concrete

آنتی فریز ، افزودنی بی خطر و با صرفه ای است که به صورت مایع برای تولید بتن مرغوب در هوای سرد بکار میرود

موارد مصرف

انتظار سرمای دوره ای - یخبندان جزئی در روز و انتظار یخبندان در شب - هنگامیکه بتن ریزی در شرایط عادی ممکن نباشد

طریقه اختلاط: آنتی فریز ، با آب مصرفی مخلوط شده سپس به مصالح اضافه می گردد اگر آنتی فریز در بشکه یخ بزند به آرامی در دمای محیط آن را ذوب کنید



میزان مصرف: سطوح سیمانی: 0.6 الی 0.3 kg/m^2 برای دو لایه آستر
سطوح فلزی: 0.2 الی 0.5 kg/m^2 برای دو تا سه لایه آستر

پارسیکا



پوشش قیری آماده Bituminous coating

پوشش يك جزئي مایع برپایه مواد قیری و حلال هاست که در صورت عمل آوری صحیح چسبندگی زیاد به سطوح سیمانی و فلزی پیدا می کند

موارد مصرف

سطح داخلی منابع ذخیره آب
سطح داخلی سیلوهایی مواد غذایی
فونداسیون های بتنی، ستون ها ، دیواره های
حائل که با خاک در تماس هستند

فواید

فاقد فنل می باشد- در برابر آب کلردار مقاوم است
بر روی سطوح آماده چسبندگی زیاد دارد
آماده مصرف است و نیازی به اختلاط ندارد



روغن قالب Form oil

ترکیبی از روغنهای پایه نفتی پالایش شده و مواد امولسیوني و اسیدهای چرب که يك لایه نازک پایدار از روغن قالب را روی جدار قالب تولید می نماید. استفاده از این ماده برای قالبهای فلزي، پلاستیکی و چوبی باعث سهولت قالب برداري به صورتی سریع و تمیز و آسان خواهد شد

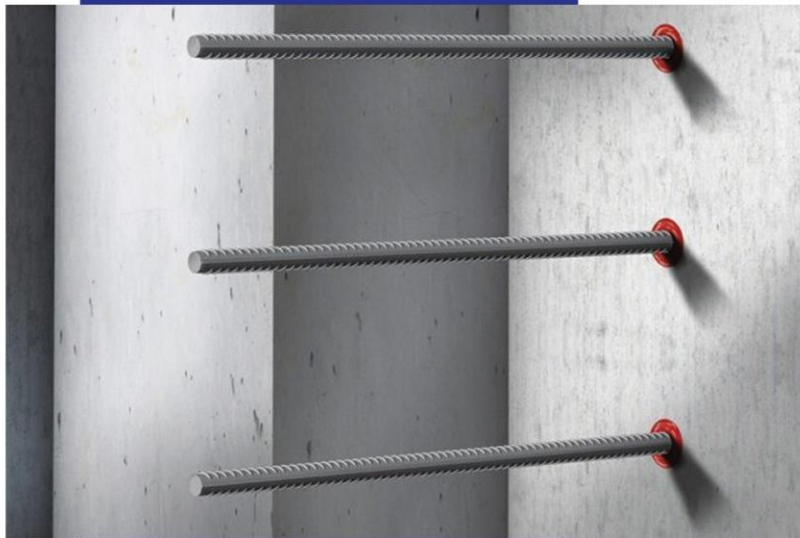
فواید

کاهش آلوده سازی بتن افزایش عمر مفید قالب ها چسبندگی مطلوب به قالب

رنگ: زرد شفاف بسته بندی: گالن های 20 لیتری

میزان پوشش سطح: قالبهای چوبی : 10 متر مربع به ازای هر يك کیلوگرم
قالبهای فلزي یا پلاستیکی: 20 متر مربع به ازای هر يك کیلوگرم





چسب کاشت میلگرد Rebar implant adhesive

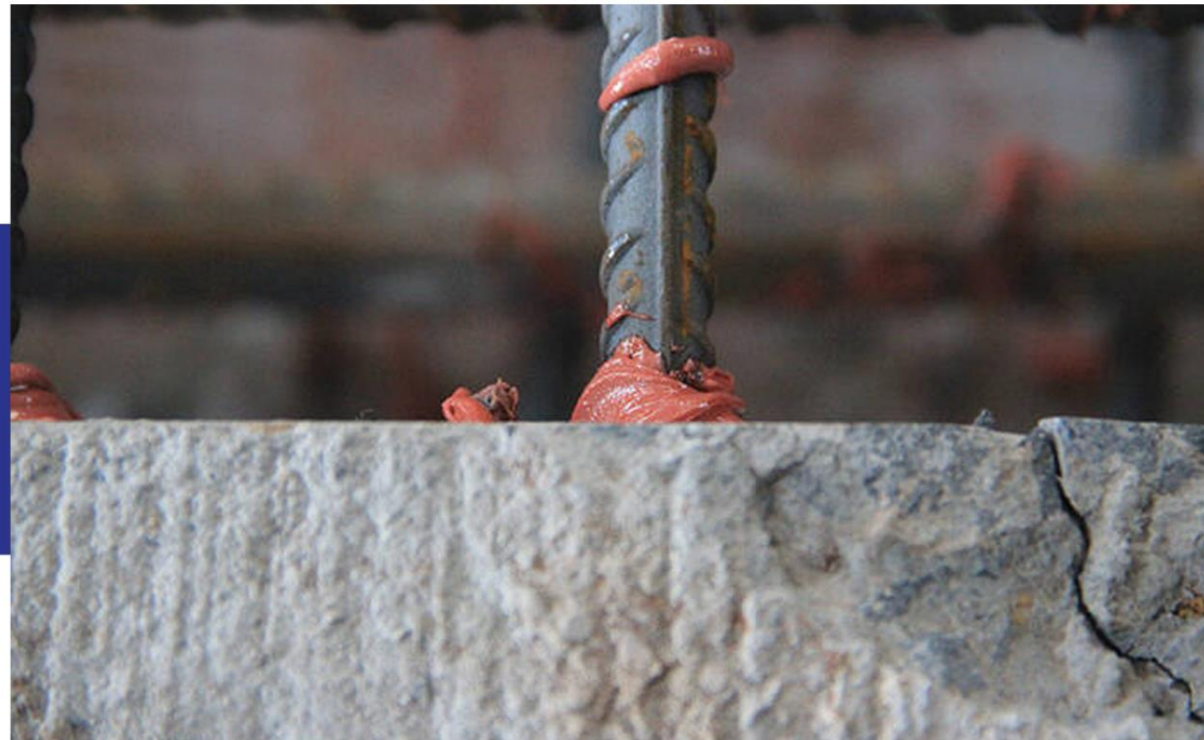
پس از ترکیب اجزای چسب کاشت میلگرد مطابق دستورالعمل، ملاتی یکنواخت و همگن ایجاد می شود که پس از اجرا در مدت زمان به مراتب سریعتری نسبت به ملاتهای معمولی، به گیرش اولیه خود می رسد. بر اساس رزین های اپوکسی به کار رفته در فرمولاسیون تولید این محصول، مقاومت مکانیزی مطلوبی حاصل میشود

فواید

اجرا و پیاده سازی سریع و آسان
خاصیت چسبندگی بالا
نیازی به استفاده از حلال ها ندارد
عوامل جوی و محیطی تاثیری روی آن ندارد

موارد مصرف

پر کردن شکاف های موجود در سقف، دیوار و کف
نصب صفحات فلزی روی سطوح عمودی
کاشت بولت و میلگرد روی سطوح عمودی و افقی



چسب کاشت میلگرد در سطوح عمودی و افقی قابل استفاده می باشد. چسب کاشت میلگرد یک محصول سه جزئی است که بر پایه اپوکسی اکریلات است و این فرآورده باعث می شود که میان بافت قدیمی بتن و بافت جدید آن یک رابط قوی و پر استحکام به وجود بیاید

توزیع چسب کاشت میلگرد و ملات اتصال دهنده به میزان دو سوم عمق سوراخ انجام می شود