

BETON COVER

Arman Sazeh Alamoot

تولید کننده تخصصی مواد شیمیایی صنعت ساختمان
واتراستاپ های پی وی سی و اسپیسرهای پلاستیکی



عضو انجمن تخصصی مراکز
تحقیق و توسعه صنایع و معادن



عضو انجمن بتن ایران



عضو انجمن دارندگان
نشان استاندارد ایران



استاندارد ملی ایران
ISIRI 2930-2
ISIRI 12492



ISO 9001 :2008



عضو انجمن صنایع تولید کنندگان
مواد شیمیایی صنعت ساختمان



ابر روان کننده با کاهندگی شدید نسبت آب به سیمان، افزایش کارپذیری و روانی بتن عدم ایجاد آب افتادگی و جدایی سنگدانه ها، سهولت پمپاژ ملات بتن، عدم نیاز به وایبره کاهش نفوذپذیری یون های زیان آور مانند کلر و سولفات، افزایش چسبندگی بتن به آرماتور نقش مهمی در مقاومت نهایی و افزایش اسلایپ و انسجام بتن دارد. این افزودنی ها در تیپ های نوترال، دیرگیر و زودگیر ساخته می شوند.

ابر روان کننده
Plastit PCN300
Plastit PCR300
Plastit PCA300
Plastit SR10
Plastit SN



فوق روان کننده برای تولید بتن با کارایی و اسلایپ بالا استفاده می شود. کاهش نسبت آب به سیمان دریک رنولوژی برابر، افزایش مقاومت اولیه بتن، افزایش تراکم و انسجام بتن، افزایش دوام بتن به علت آب مصرفی کمتر، پمپ پذیری، عدم ایجاد آب افتادگی و جدایی سنگدانه ها مزیت های دیگر استفاده از این فوق روان کننده ها است. این افزودنی ها در تیپ های نوترال، دیرگیر و زودگیر ساخته می شوند.

فوق روان کننده
PNN200
PNR200
PNA200
PMR
PZ4



روان کننده برای تولید بتن با کارایی و اسلایپ بالا استفاده می شود. کاهش نسبت آب به سیمان دریک رنولوژی برابر، افزایش مقاومت اولیه بتن، افزایش تراکم و انسجام بتن افزایش دوام بتن به علت آب مصرفی کمتر، پمپ پذیری، عدم ایجاد آب افتادگی و جدایی سنگدانه ها کاهش ترک های ناشی از انقباض بتن و کاهش نفوذ پذیری بتن مزیت های دیگر استفاده از این روان کننده است. این افزودنی ها در تیپ های نوترال، دیرگیر و زودگیر ساخته می شوند.

روان کننده
PLN100
PLR100
PLA100
PLR
PLB



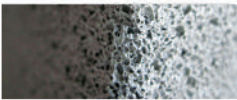
این افزودنی با خاصیت پوزولانی و به حالت دوغاب غلیظ می باشد. برای ساخت بتن با مقاومت فشاری و خمشی بالا به کار می رود. محصول تولیدشده در ترکیب سودمند بوده، نفوذپذیری بتن را کم کرده، دوام و پایداری بتن را افزایش می دهند. محصول ناشی از این واکنش سبب افزایش تراکم و در نتیجه دوام بتن می گردد. این محصول در تیپ های مختلف بصورت عادی و الیاف دار تولید می گردد.

ژل میکروسلیس
JS480
JS600
JS650
JS700
JS800



این ماده با افزایش سرعت هیدراسیون، سبب افزایش سرعت گیرش اولیه می شود با کاهش نقطه انجماد آب، عملیات بتن ریزی در هوای سرد را امکان پذیر می کند. این محصول در ۲ تیپ باکلراید (مابع و پودری) مخصوص بتن غیرمسلح و بدون کلراید مخصوص بتن مسلح تولید می گردد.

ضد یخ
بتن غیر مسلح IH-M
بتن مسلح IH-C



استفاده از این ماده سبب افزایش مقاومت بتن در برابر تنش های ناشی از انبساط و انقباض در اثر ذوب و انجماد آب و تورم ناشی از واکنش سواقلیایی می شود و در مخلوط هایی با دانه بندی نامناسب سنگدانه ها که امکان آب انداختگی و جدایش وجود دارد مفید است.

حباب هواساز
CA100



عملکرد این ماده سبب افزایش استحکام و کاهش زمان گیرش اولیه می شود هیدروکسید کلسیم آزاد به وجود آمده ناشی از فرآیند هیدراسیون سیمان یک فاز ضعیف و مستعد به خوردگی می باشد. با افزودن شات کریت کربنات کلسیم نامحلول تشکیل می شود. این ماده سخت شده و باعث افزایش مقاومت بتن و ملات می گردد.

شات کریت
پودری SHOT-P
مابع SHOT-L



این ماده به منظور کاشت میلگرد در کف سازه های بتنی استفاده می شود. این ماده خاصیت چسبندگی بسیار بالا داشته و امکان قرار دادن قطعات دیگر نظیر قطعات فولادی را در درون سازه امکان پذیر می نماید.

خمیر کاشت میلگرد
سه جزئی EPL 300



یک امولسیون پلیمری، غلیظ و هموزن است که بر پایه رزین های وینیل استات ساخته شده و جهت افزایش چسبندگی ملات و یا چسباندن یک لایه جدید از بتن بر روی لایه قدیمی ترمیم لایه قبلی و آب بند کردن سازه ها به کار می رود. این ماده علاوه بر خاصیت چسبندگی سبب ایجاد انسجام و پیوستگی در بافت بتن می شود.

چسب بتن
آب بند و استحکامی
G70 / G60



از این ماده برای ترمیم سطوح آسیب دیده، پر کردن تخلخل های ریز و افزایش مقاومت فشاری و خمشی استفاده می شود. چسبندگی مناسب و عدم انقباض به سطوح زیرین از دیگر ویژگی های این ماده است.

ترمیم کننده بتن
RP N500
RP S800



سخت کننده سیمانی مخلوطی آماده با رنگ های گوناگون برای سخت کردن سطوح می باشد. این کفپوش با قدرت چسبندگی بسیار زیاد به انواع سطوح و مقاومت بسیار بالا برای عملیات کف سازی مناسب بوده و قابلیت دوام و سخت کردن سطوح را امکان پذیر می سازد.

سخت کننده بتن
BL 200 / GN 200
GY 100 / R 200



از اختلاط این گروت به همراه آب، ملاتی همگن سیال و بدون انقباض با مقاومت فشاری بالا به وجود می آید. انبساط کنترل شده این گروت باعث ایجاد کارایی بسیار مناسب برای پرکردن حدفامل بین بتن و فولاد می شود.

گروت آماده
GRT R100
منبسط شونده GRT D300



این گروت دارای مقاومت مکانیکی (فشاری، کششی و خمشی) بسیار بالا می باشد. در سازه های صنعتی و مکان هایی که برای نصب دستگاه، ماشین آلات سنگین و به طور کلی سازه هایی که در معرض ارتعاش و فشار قرار دارند، مورد استفاده قرار می گیرد.

گروت اپوکسی
GRT E200



به واسطه افزودن واترپروف میزان آب مصرفی کاهش می یابد. از کلوخه شدن ذرات جلوگیری شده و بتن متراکم تری تولید می شود این بتن در برابر آب، مواد شیمیایی و سولفات ها نفوذ ناپذیر بوده و در برابر شرایط جوی پایدار می باشد.

واترپروف بتن
پودری WP P800
مابع WP L800



واترپروف نما نوعی نفوذگر جهت آب بند کردن و کاهش نفوذ آب با مکانیزم از بین بردن جذب سطحی مورد استفاده قرار می گیرد. این ماده بدون تغییر رنگ و شکل ظاهری نما با ایجاد یک پوشش و نفوذ به لوله های مومین، سطح را در برابر نفوذ آب و گازهای جوی محافظت می کند.

واترپروف نما
WP700
WP750



آنی گیر در اثر اختلاط با آب به حالت خمیری در آمده و به دلیل افزایش سرعت هیدرآسیون گیرش اولیه را تسریع می بخشد. این محصول برای انسداد نشست های پرفشار مناسب می باشد.

آنی گیر
WF600



محصول دو جزئی که به عنوان مانعی در برابر نفوذ آب به کار می رود. این ماده بر روی انواع سطوح مانند سطوح بتنی و فلزی چسبیده و یک پوشش مناسب جهت حفاظت از مخازن و لوله های آب آشامیدنی، جلوگیری از تبخیر آب و حفاظت از سازه های بتنی منابع آب کاربرد دارد.

آب بند کننده پلیمری
دو جزئی CA400



چسب کاشی پودری دارای انعطاف پذیری خوبی بوده و کارایی بسیار بالایی برای نصب انواع کاشی ها در سطح کف و ... دارد. نوع ویژه این محصول جهت آب بند کردن می باشد.

چسب کاشی و سرامیک
پودری ویژه



ماده ای بر پایه سیمان و افزودنی های شیمیایی می باشد که به عنوان پرکننده با مکانیزم ایجاد اتصال محکم مابین قطعات کاشی کاربرد دارد. به علت وجود چسب های پلیمری ضد آب در ساختار خود از چسبندگی بالا به مقاطع مورد مصرف برخوردار است و سطحی نفوذناپذیر ایجاد می کند.

پودر بندکشی
PG400



عایق امولسیون پایه آب و پایه نفت مایع غلیظی است که میتوان آنرا به صورت خالص یا رقیق شده با آب برای پایه آب و نفت برای پایه نفت استفاده نمود که پس از مصرف آب آن تبخیر شده و یک لایه مقاوم و قابل انعطاف بوجود می آورد که در آب حل نمی گردد. عایق امولسیونی نوعی عایق رطوبتی است که نیاز به گرم کردن ندارد.

عایق امولسیونی
PWB1400
POB2000



این عایق جهت آب بندی سطوح سیمانی، موزاییکی، فلزی و چوبی مناسب بوده و برای سرویس های بهداشتی، پشت بام، مخازن و کاتالهای آب کاربرد دارد. عایق سفید به لحاظ رنگ سفید و مواد بکار رفته در آن در برابر تابش نور آفتاب مقاوم بوده و خاصیت انعطاف پذیری آن موجب میگردد که در تمام سطوح به سرعت اجرا گردد.

عایق سفید بام
WE 100



رنگ استخری محصولی کارآمد بر پایه رزین های آکریلیک پایه آبی بهبود یافته با خاصیت ویژه آب بندی می باشد که با پرتنودن ترک های مومین مقاطع زیرآبند پوششی یکپارچه را برای ایزولاسیون سطوحی که در مجاورت دائم با آب و رطوبت هستند ایجاد می نماید.

رنگ استخری
DC 80



روغن قالب به منظور سهولت در رها سازی قالب مورد استفاده قرار می گیرد و مانع از چسبندگی بتن به قالب می شود.

روغن قالب
پایه نفت GO500
پایه آب WO600

مینی فیکس

شکل خاص محصول موجب استحکام و تحمل بار نقطه ای بین 70 تا 160 کیلوگرم بوده و تعداد مصرف در سطح مربع 4 عدد می باشد. این نوع اسپیسر برای سازه های سبک کاربرد دارد.



تعداد در کیسه	ضخامت میلگرد	پوشش بتن	مدل
1000	6-18 mm	30 mm	Minifix 30
1000	6-18 mm	40 mm	Minifix 40
1000	6-18 mm	50 mm	Minifix 50

ماکسی فیکس

ماکسی فیکس ها برای میلگرد های 8 تا 20 مناسب بوده و تعداد مورد نیاز در تیرها هر 30 سانتیمتر 1 عدد و در دال ها و کف سازی ها هر متر مربع 4 عدد توصیه می شود.



تعداد در کیسه	ضخامت میلگرد	پوشش بتن	مدل
500	8-20 mm	30 mm	Maxifix 30
500	8-20 mm	40 mm	Maxifix 40
500	8-20 mm	50 mm	Maxifix 50
300	8-20 mm	75 mm	Maxifix 75

هارد فیکس
فلت فیکس

این فاصله نگهدار با سایز های مختلف جهت ایجاد پوشش بتنی 30mm تا 100mm بسیار مناسب می باشد. تعداد مورد استفاده در فنداسیون های رادیه در هر متر مربع 4 عدد و در فنداسیون های نواری هر 50 سانتیمتر 1 عدد توصیه میگردد.



تعداد در کیسه	ضخامت میلگرد	پوشش بتن	مدل
500	8-32 mm	30 mm	Hardfix 30
500	8-32 mm	40 mm	Hardfix 40
500	8-32 mm	50 mm	Hardfix 50
300	8-32 mm	75 mm	Hardfix 75
200	8-32 mm	100 mm	Hardfix 100
1000	6-18 mm	20 mm	Flatfix

دوبل فیکس

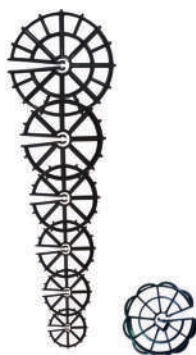
اندازه های مختلف این نوع محصول باعث ایجاد پوشش بتنی 25 تا 40 میلیمتر در مش های پایین و 40 تا 120 میلیمتر در مش های بالا می باشد. تعداد مورد استفاده این قطعه نسبت به یکدیگر 50 سانتیمتر میباشد.



تعداد در کیسه	ضخامت میلگرد	پوشش بتن	مدل
400	8-16 mm	90 mm	Head 90
400	8-16 mm	100 mm	Head 100
400	8-16 mm	120 mm	Head 120
400	8-16 mm	130 mm	Head 130
200	8-16 mm	150 mm	Head 150
200	8-16 mm	30 mm	Base

ویل فیکس

اندازه های مختلف این فاصله نگهدار موجب ایجاد و پوشش بتنی 15 تا 100 میلیمتر بوده تعداد مورد استفاده از این اسپیسر در هر ستون سه متری 16 عدد در دو ردیف عرضی 8 تایی نصب بر روی خاموت ها می باشد و تعداد مورد استفاده در هر طرف دیوار در هر متر مربع 4 عدد می باشد



تعداد در کیسه	ضخامت میلگرد	پوشش بتن	مدل
500	8-12 mm	30 mm	Wheelfix 30
400	8-20 mm	40 mm	Wheelfix 40
250	8-20 mm	50 mm	Wheelfix 50
250	8-20 mm	50 mm	Wheelfix 50HQ
100	12-20 mm	75 mm	Wheelfix 75
50	10-20 mm	100 mm	Wheelfix 100



این واترستاپ ها جهت درزهای اجرایی داخلی مانند کف ها و اتصالات دیوار به منظور جلوگیری از نفوذ آب کاربرد دارند.

واترستاپ
تخت (E)

مدل	عرض	ضخامت	بسته بندی
Waterstop E 15	15cm	2.5mm	25m
Waterstop E 20	20cm	3mm	25m
Waterstop E 24	24cm	3mm	25m
Waterstop E 30	30cm	3mm	25m
Waterstop E 30	30cm	4mm	25m
Waterstop E 30	30cm	6mm	25m



این واترستاپ ها جهت درزهای انبساط داخلی با برنامه قسط بتن که احتمال وجود تکان ها و انقباض و انبساط در سازه وجود دارد استفاده می شود. حفره میانی واترستاپ باعث مقاومت در برابر جابجایی های طولی و کششی و انقباضی و همچنین فشار های هیدرولیکی می گردد.

واترستاپ
حفره دار (O)

مدل	عرض	ضخامت	بسته بندی
Waterstop O 15	15cm	2.5mm	25m
Waterstop O 20	20cm	3mm	25m
Waterstop O 24	24cm	3mm	25m
Waterstop O 30	30cm	3mm	25m
Waterstop O 30	30cm	6mm	25m
Waterstop O 40	40cm	8mm	25m



این واترستاپ ها جهت درزهای اجرایی خارجی بر روی بتن مگر در کف سازه های آبی با هدف قطع بتن استفاده می گردد.

واترستاپ
تخت کفی (TK)

مدل	عرض	ضخامت	بسته بندی
Waterstop TK 25	25cm	4mm	25m
Waterstop TK 30	30cm	4mm	25m
Waterstop TK 50	50cm	5mm	25m



این واترستاپ ها جهت درزهای انبساط خارجی بر روی بتن مگر در کف سازه های بتنی آبی با هدف قطع بتن از استفاده می گردند.

واترستاپ
حفره دار کفی (OK)

مدل	عرض	ضخامت	بسته بندی
Waterstop OK 25	25cm	4mm	25m
Waterstop OK 30	30cm	4mm	25m
Waterstop OK 50	50cm	5mm	25m



ساختار این سیستم تماما از جنس پلاستیک با مواد پلیمری صنعتی باهدف ممانعت از نفوذ آب از داخل یا خارج سازه بتنی می باشد. این محصول برای هر ضخامت دیواری تولید می گردد. این سیستم شامل 1 عدد لوله، 2 عدد مخروطی، 2 عدد قرقره، 2 عدد استاپر یودار و 1 عدد استاپر ساده می باشد.

میان بلت آب بند

مدل	جنس	تعداد
لوله مفرس	20cm	1
قرقره	25cm	2
مخروطی	30cm	2
استاپر لبه دار	35cm	2
استاپر ساده	40cm	1





فروش (خط ویژه): 021 - 44 28 11 50

سایت: www.betoncover.com

کارخانه: تهران - شهرک صنعتی بهاریه

دفتر مرکزی: تهران - خیابان ستارخان

خیابان جهانی نسب-پلاک 1-واحد 41 و 42